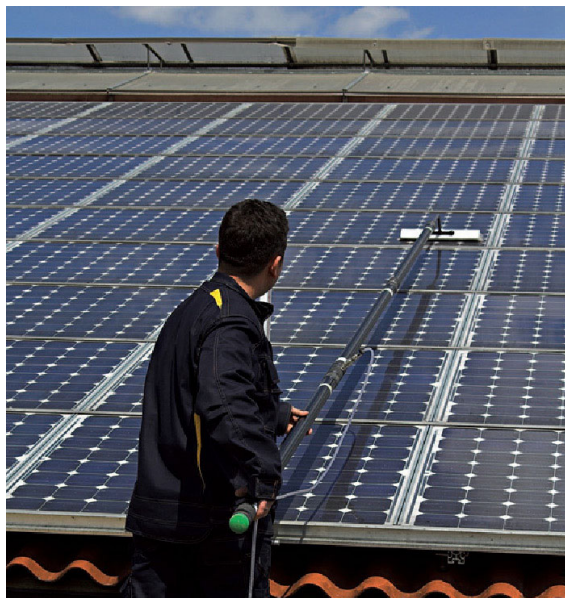


Den Stromertrag von Fotovoltaikanlagen sichern

Saubere Kollektoren

Nur saubere Kollektorenflächen liefern auch eine optimale Stromausbeute. Selbst Rückstände an den Rahmen und Rändern wirken sich durch die Reihenschaltung der Module negativ auf die Jahreserträge aus, so die Firma Claus-Gebäudereinigung aus Sindelfingen.



Professionelle Reinigung zahlt sich im Stromertrag aus.



Fotos: Stobbe

Gerade in Industrieanlagen oder auf landwirtschaftlichen Gebäuden sind die Ablagerungen sehr hoch. Das Regenwasser spült nur einen Teil der Schmutzpartikel ab und bringt wieder neue Partikel mit, so dass eine dauerhafte Schicht verbleibt. Dem kann nur eine spezielle, sanfte und gleichzeitig ökologische Reinigung mit Schutzeffekt entgegenwirken. »Durch eine regelmäßige fachmännische Reinigung und Pflege der Anlage, können die Ernteerträge über Jahre hinaus gesichert werden«, so Geschäftsführer Oliver Claus von der Firma Claus Ge-

bäudereinigung aus Sindelfingen. Studien haben bewiesen, dass nach einer Reinigung Anlagen um bis zu 15 Prozent mehr Energieausbeute aufweisen. In Einzelfällen konnte Claus sogar eine Leistungssteigerung von messbaren 22 Prozent erreichen. Grundsätzlich ist bei der Reinigung von Modulen darauf zu achten, dass die Garantieansprüche nicht gefährdet werden. Dies bedeutet, dass keine Hochdruckreiniger und keine scharfen Reinigungsmittel eingesetzt werden dürfen. Durch eine spezielle Ausrüstung kann der Dienstleister für

alle konventionellen Solarstrommodule, aus welchem Material die aktive Schicht auch besteht, eine umweltfreundliche und wirtschaftliche Wartung anbieten. Gereinigt wird ohne Chemie und Reinigungsmittel. Mit einem speziellen Wasseraufbereitungsgerät und eigenen Höhenzugangstechniken können selbst unzugängliche Module problemlos gereinigt werden. Die Vorteile für den Modulbetreiber durch die professionelle Reinigung liegt bei 100 Prozent Leistungsfähigkeit seiner Investition.